

Bonjour,

Je propose une collaboration avec faible rétrocession ou [une](#) sous location de bureau, dans un cabinet libéral [avec bureau indépendant](#), situé à Duclair à 20 min de Rouen, 76, Seine Maritime, Normandie

dans une Maison de Santé [récente](#) avec médecins généralistes, dentiste, kinés, podologues, psychologue et infirmiers.

Une SISA va bientôt se constituer pour favoriser le travail en équipe.

Il est situé juste à côté d'un Ehpad, avec l'arrêt de la ligne 30 de Rouen à une minute à pied.

La patientèle est agréable et les pathologies variées.

Les jeunes diplômé(e)s sont les bienvenu(e)s. Une [cuisine permet](#) d'échanger et partager nos expériences, si le coeur vous en dit!

Un parc et des espaces verts autour [assurent une tranquillité toute](#) la journée en été. Le cabinet reste à une température agréable pendant les journées de forte chaleur.

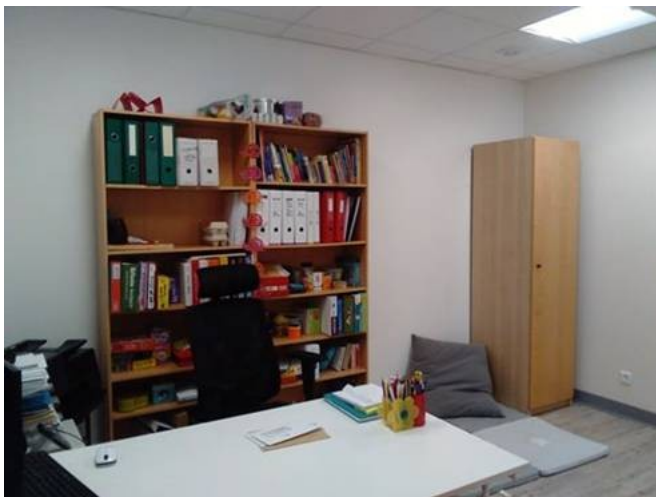
Les commerces sont à 5 minutes à pied (Poste, boulangerie, supermarché).

Une association [est](#) possible ultérieurement, si vous le souhaitez..

Vous pouvez me contacter au 06.23.54.38.66.

Au plaisir de vous accueillir.

Marie-Claire Hébert





Bien cordialement.

Marie-Claire Hébert

ORTHOPHONISTE

Maison de Santé

188 Chemin Clarin Mustad

76480 Duclair

02 35 33 60 08